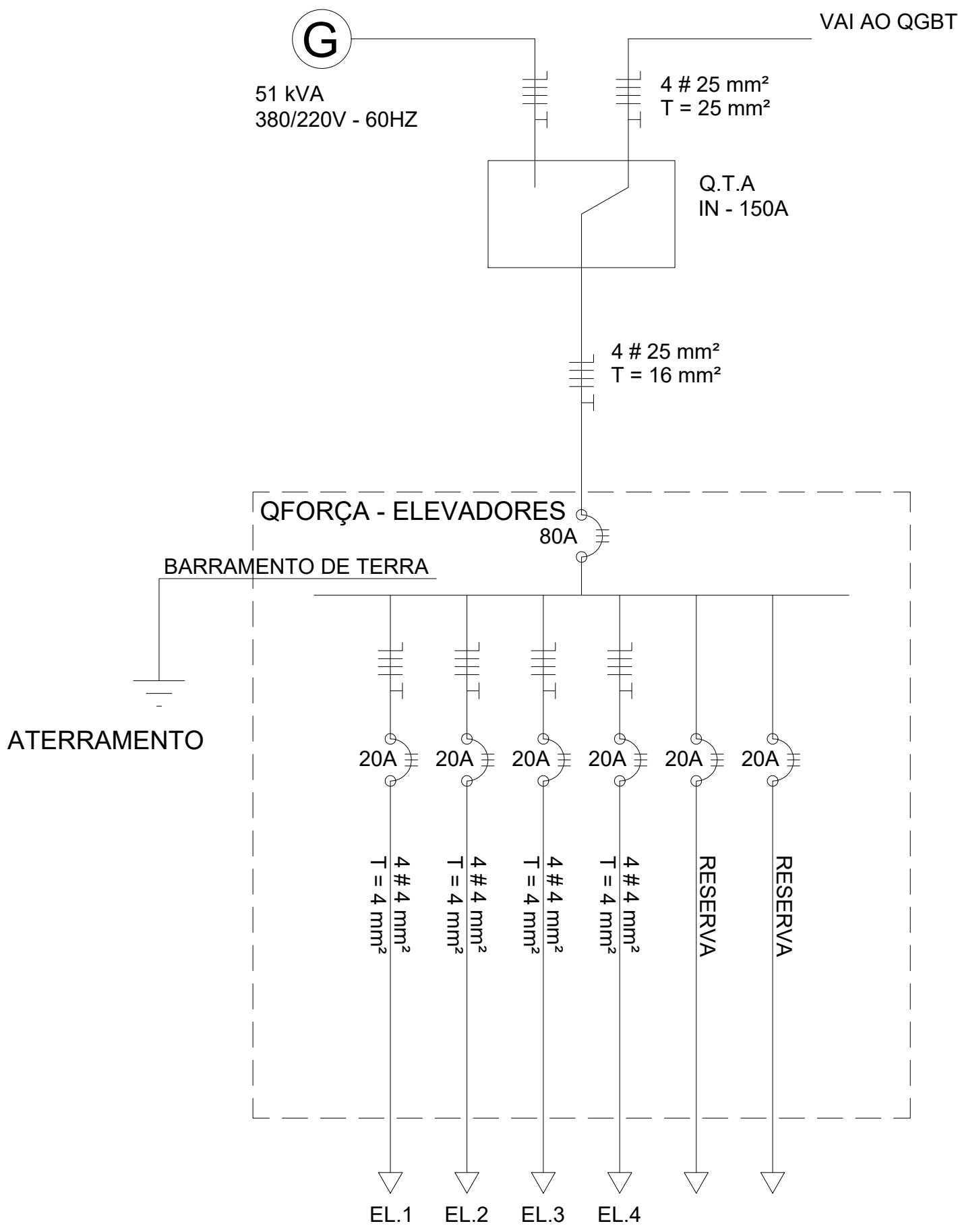

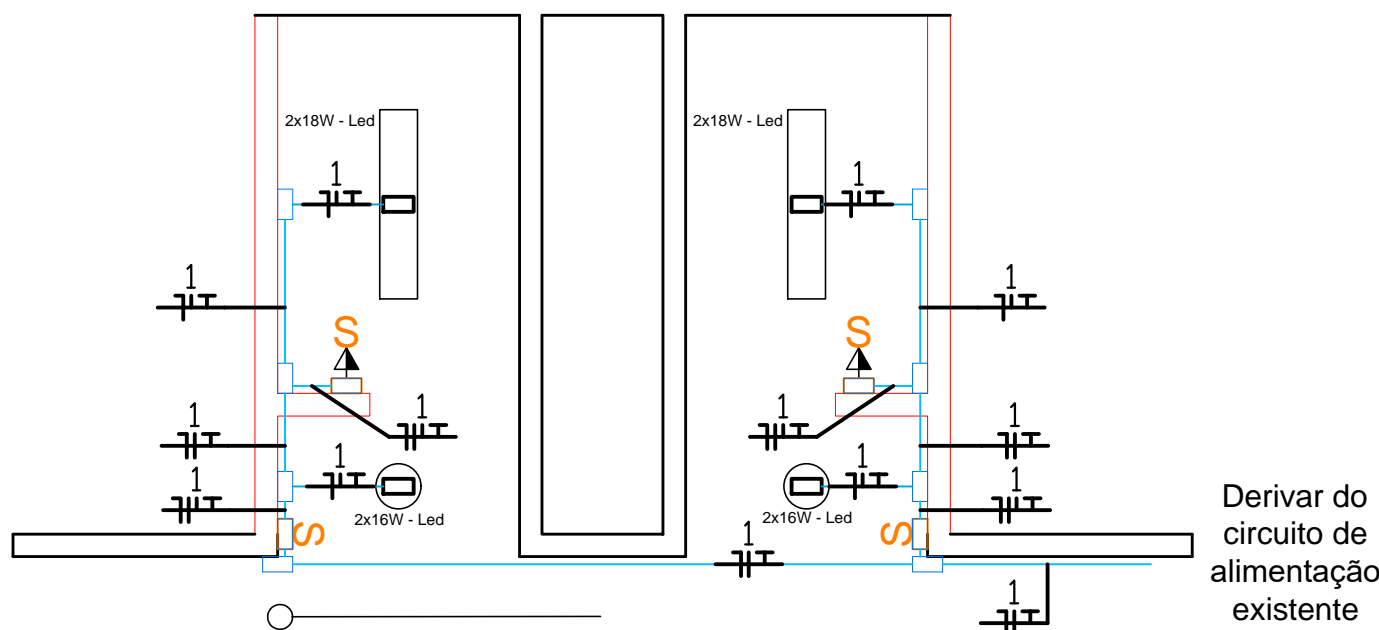
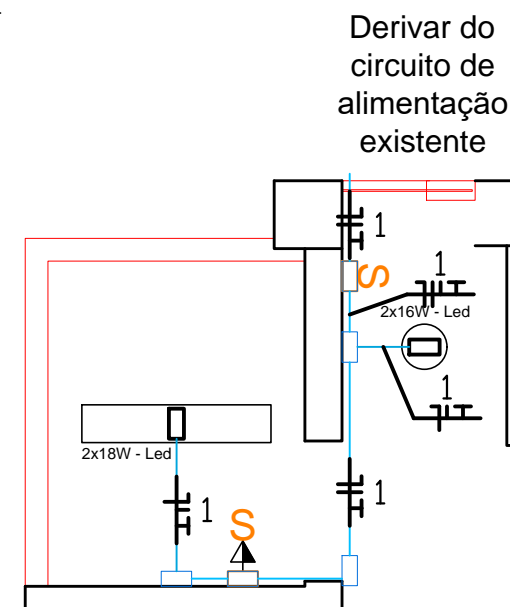
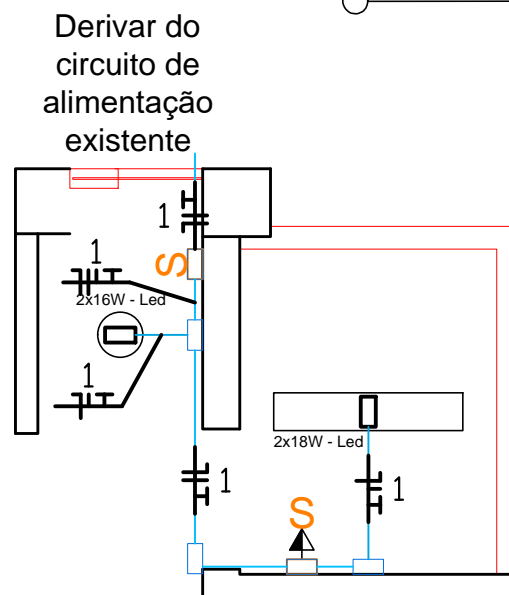
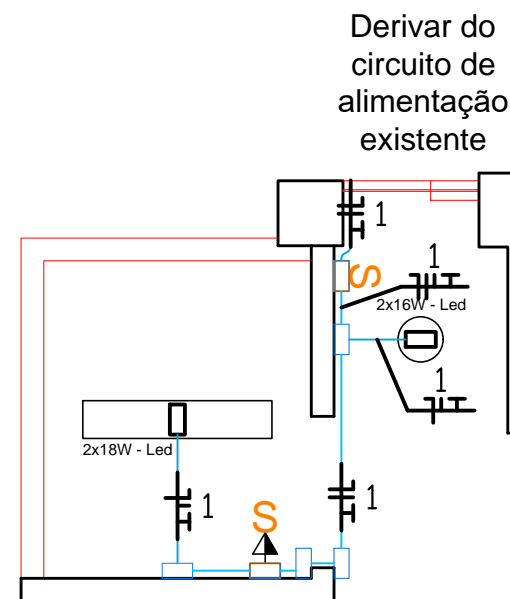
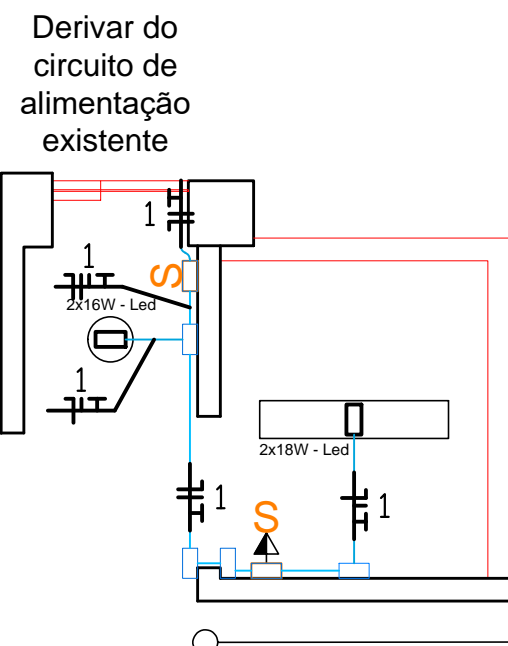
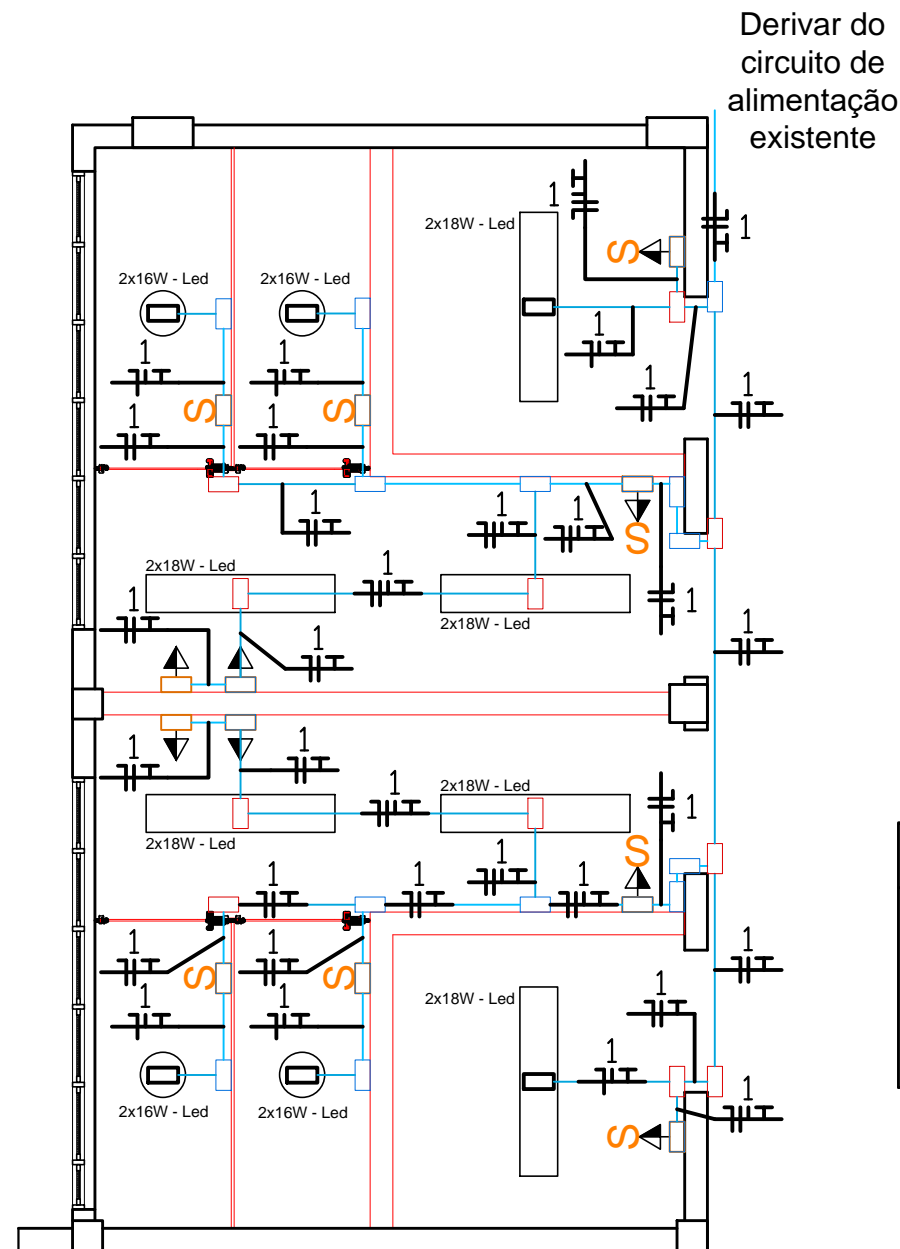


1 PLANTA BAIXA PAVIMENTO TÉRREO  
ESCALA: 1/250

SIMBOLOGIA	
Símbolo	Descrição
	Quadro de força e luz de sobrepor
	Tomada 2P + T; a 0,30 m do piso
	Tomada dupla 2P + T; a 0,30 m do piso
	Tomada 2P + T; a 1,10 m do piso
	Tomada 2P + T; a 2,10 m do piso
	Tomada tipo industrial; a 0,30 m do piso, In-16A
	Disjuntor monopolar
	Disjuntor tripolar
	Luminária de sobrepor para 2 lâmpadas tubulares de Led
	Luminária de sobrepor para 1 lâmpada bulbo de Led
	Neutro, fase, retorno e terra
	Aterramento
	Interruptor de n seções
	Interruptor triway de n seções
	Instalação aparente em eletroduto em PVC rígido
	Eletrocabo metálico
	Caixa de derivação tipo dallet múltiplo "x"
	Ponto de força




REV.	DATA	OBSERVAÇÕES	DESENHO	REVISÃO	APPROVAÇÃO	AUTORIZAÇÃO	
<div><div></div><div>UNIVERSIDADE FEDERAL DE PERNAMBUCO SUPERINTENDÊNCIA DE INFRAESTRUTURA DIRETORIA DE PLANOS E PROJETOS</div></div>					CAMPUS RECIFE		
projeto: CAC - INTERVENÇÃO DE ACESSIBILIDADE FÍSICA					área técnica: ELÉTRICA		
título do documento: PLANTA BAIXA ALIMENTAÇÃO ELEVADORES					tipo: PROJETO EXECUTIVO		
quadro de áreas:					escala: 1/250 data: AGOSTO/2020		
responsável técnico: D.P.P. CARLOS A. A. LIMA D.P.P. WESLEY C. S. CUNHA					eng. eletricitista DESENHISTA		coordenador: D.P.P. ISABEL PINTO D.P.P. SINFRÁ CARLOS FAÇÃO D.P.P. ALFREDO GOMES
							diretor: DIRETORIA SUPERINTENDENTE REITOR

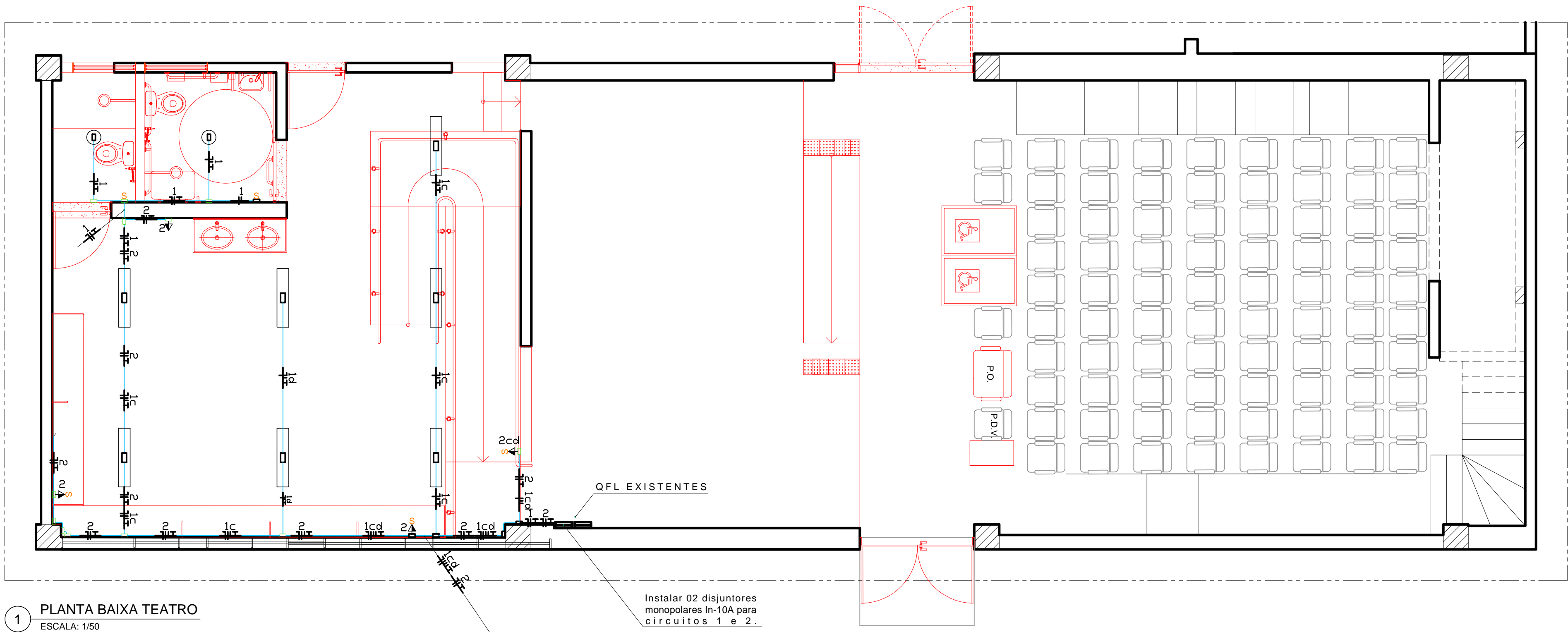


SIMBOLOGIA	
Símbolo	Descrição
	Quadro de força e luz de sobrepor
	Tomada 2P + T; a 0,30 m do piso
	Tomada dupla 2P + T; a 0,30 m do piso
	Tomada 2P + T; a 1,10 m do piso
	Tomada 2P + T; a 2,10 m do piso
	Tomada tipo industrial; a 0,30 m do piso, In-16A
	Disjuntor monopolar
	Disjuntor tripolar
	Luminária de sobrepor para 2 lâmpadas tubulares de Led
	Luminária de sobrepor para 1 lâmpada bulbo de Led
	Neutro, fase, retorno e terra
	Aterramento
	Interruptor de n seções
	Interruptor triway de n seções
	Instalação aparente em eletroduto em PVC rígido
	Eletrocalha metálica
	Caixa de derivação tipo dallet múltiplo "x"
	Ponto de força

#### Especificações Técnicas

- 01 - Instalação aparente em PVC rígido, antichama, roscável presa no teto ou parede através de abraçadeiras de PVC a cada metro. Caixas de derivação em PVC, tipo dallet múltiplo "x" ou similar.
- 02 - Luminária para 02 lâmpadas tubo led de 18W, de sobrepor, Ômega iluminação ou similar.
- 03 - Luminária para 02 lâmpadas de led tipo plafonier de 16W, de sobrepor, Ômega iluminação ou similar.
- 04 - Tomadas de uso geral do tipo 2P+T, In-10A; padrão brasileiro
- 05 - Interruptor conjugado com tomada tipo 2P+T, In-10A; padrão brasileiro
- 06 - Cabo em fio de cobre isolado em PVC 70°C, flex, 750V #2,5 mm².

 UNIVERSIDADE FEDERAL DE PERNAMBUCO SUPERINTENDÊNCIA DE INFRAESTRUTURA DIRETORIA DE PLANOS E PROJETOS		CAMPUS RECIFE
projeto: CAC - INTERVENÇÃO DE ACESSIBILIDADE FÍSICA		área técnica: ELÉTRICA
título do documento: SANITÁRIOS 01, 02, 03 E 04		etapa: PROJETO EXECUTIVO
quadro de áreas:		prancha: 02 / 03
responsáveis técnicos: D.P.P. CARLOS A. A. LIMA D.P.P. WESLEY C. S. CUNHA		escala: 1/50 data: AGOSTO/2020
elaboração D.P.P. CARLOS A. A. LIMA D.P.P. WESLEY C. S. CUNHA	ENG. ELETRICISTA DESENHISTA D.P.P. ISABEL PINTO SINFRA CARLOS FALCÃO U F P E ALFREDO GOMES	DIRETORA SUPERINTENDENTE REITOR



1 PLANTA BAIXA TEATRO  
ESCALA: 1/50

SIMBOLOGIA	
Símbolo	Descrição
	Tomada 2P + Tj a 0,30 m do piso
	Tomada dupla 2P + Tj a 0,30 m do piso
	Tomada 2P + Tj a 1,10 m do piso
	Tomada 2P + Tj a 2,10 m do piso
	Disjuntor monopolar
	Disjuntor bipolar
	Luminária de sobrepor para 2 lâmpadas tubulares
	Luminária de sobrepor para 2 lâmpadas de Led
	Neutro, fase, retorno e terra
	Aterramento
	Interruptor de n seções
	Interruptor triway de n seções
	Eletroduto
	Eletrocalha
	Caixa de derivação
	Ponto de força

Especificações Técnicas

- 01 - Instalação aparente em PVC rígido, antichama, roscável presa no teto ou parede através de abraçadeiras TMC a cada metro. Caixas de derivação em PVC, tipo dallet múltiplo "X" ou similar.
- 02 - Luminária para 02 lâmpadas tubo led de 18W, de sobrepor, Ômega iluminação ou similar.
- 03 - Tomadas de uso geral do tipo 2P+T, In-10A; padrão brasileiro.
- 04 - Disjuntores monopolares e bipolares, padrão DIN.

REV.	DATA	OBSERVAÇÕES	DESENHO	REVISÃO	APROVAÇÃO	AUTORIZAÇÃO
						CAMPUS RECIFE
UNIVERSIDADE FEDERAL DE PERNAMBUCO SUPERINTENDÊNCIA DE INFRAESTRUTURA DIRETORIA DE PLANOS E PROJETOS						Área Técnica: ELÉTRICA
Projeto: CAC - INTERVENÇÃO DE ACESSIBILIDADE FÍSICA						etapas: PROJETO EXECUTIVO
Título do documento: TEATRO MILTON BACARELLI - PLANTA BAIXA						prancha: 03 / 03
quadro de áreas:						escala: data: AGOSTO/2020
responsáveis técnicos:						DIRETORA SUPERINTENDENTE REITOR
D.P.P. CARLOS A. A. LIMA		ENG. ELETRICISTA DESENHISTA		D.P.P. ISABEL PINTO SINFRA CARLOS FALCÃO		
D.P.P. WESLEY C. S. CUNHA				D.P.P. E. ALFREDO GOMES		